









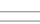







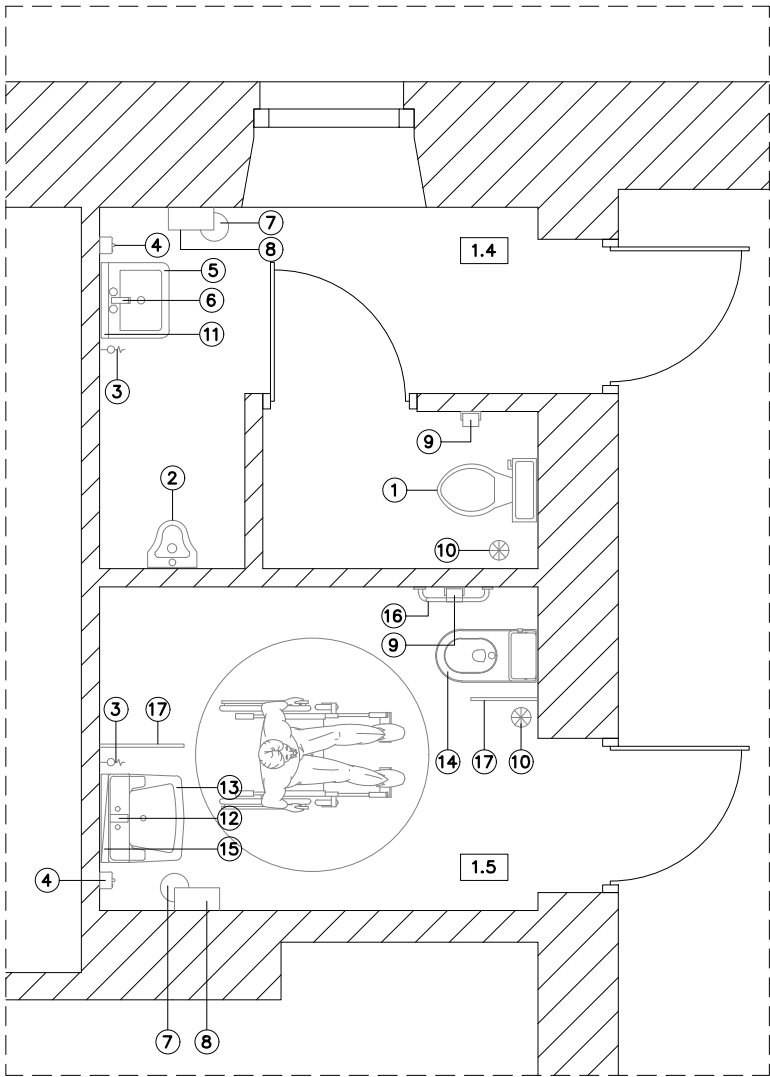
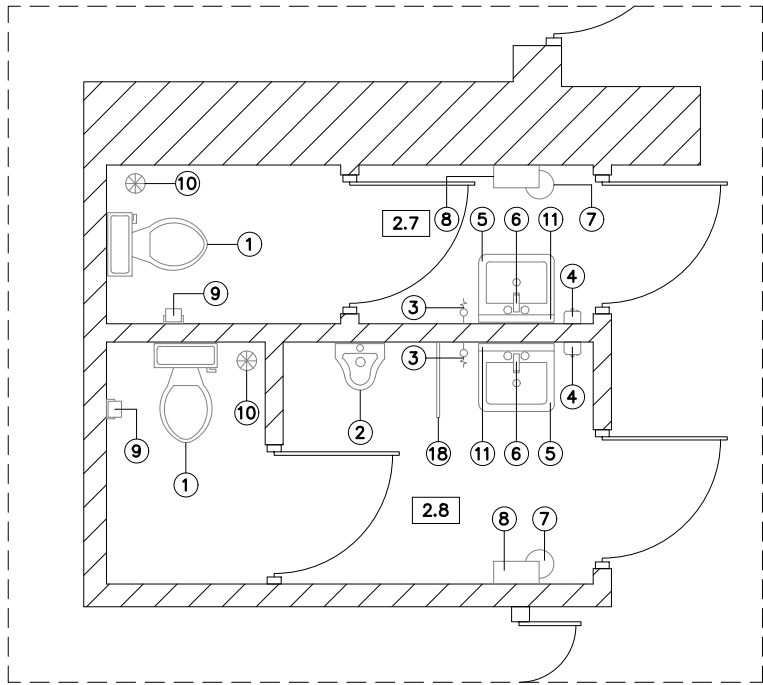


NR	RYSUNEK WYPOSAŻENIA	NAZWA WYPOSAŻENIA	ILOŚĆ [SZT.]
1		Muszla stojąca – do 65 cm głębokości	3
2		Pisuar ceramiczny – do 40 cm szerokości	2
3		Zawór czerpalny ze złączką do węża	4
4		Dozownik mydła w płynie – stal nierdzewna	4
5		Umywalka ceramiczna, prostokątna – do 50 cm szerokości	3
6		Bateria umywalkowa	3
7		Kosz na śmieci toaletowy – ok.6 l, stal nierdzewna	4
8		Pojemnik ręczników papierowych – stal nierdzewna	4
9		Uchwyt na papier toaletowy – stal nierdzewna	4
10		Szczotka toaletowa – stal nierdzewna	4
11		Lustro do montażu nad umywalką	3
12		Bateria umywalkowa dla niepełnosprawnych	1
13		Umywalka ceramiczna, prostokątna dla osób niepełnosprawnych – ok.65x56 cm, ok.85 cm wysokości	1
14		Muszla stojąca dla osób niepełnosprawnych – min.70 cm długości, 45–50 cm wysokości	1
15		Lustro do montażu nad umywalką dla osób niepełnosprawnych z zestawem uchwytów do uchyty	1
16		Uchwyt dla niepełnosprawnych do umywalki – stal nierdzewna, Ø25 mm, ∠120°, 30x30 cm	1
17		Uchwyt uchylny ścienny dla niepełnosprawnych – stal nierdzewna, Ø25 mm, 80 cm	2
18		Ścianka pisuarowa – wykonana z płyty z litego laminatu HPL o gr.12 mm, konstrukcja nośna: profile ze stali nierdzewnej, wymiary: ok.50x200 cm	1

PARTER



I PIĘTRO



JEDNOSTKA PROJEKTOWA	HALIKOWSKI Sp. z o.o. 48-100 Głubczyce ul. Parkowa 7C NIP 7481583420 kom. 504 008 641		
ADRES INWESTYCJI	UL. RACIBORSKA 54, NOWA CEREKWIA, 48-130 KIETRZ DZIAŁKI NR 634/2, 634/4, 1180		
RODZAJ OBIEKTU BUDOWLANEGO	WIEJSKI DOM KULTURY		
INWESTOR	GMINA KIETRZ UL. 3 MAJA 1, 48-130 KIETRZ		
RODZAJ OPRACOWANIA	PROJEKT TECHNICZNY		
BRANŻA	KONSTRUKCYJNA		
SPECJALNOŚĆ PROJEKTANTA	KONSTRUKCYJNA		
NAZWA RYSUNKU	WYPOSAŻENIE ŁAZIENEK		
SKALA RYSUNKU	NR RYSUNKU	DATA	
1:50	T - 9	02.10.2023 r.	
ZESPÓŁ PROJEKTOWY		NR UPRAWNIEŃ	PODPIS
PROJEKTANT (branża konstrukcyjna)	mgr inż. Maciej Halikowski	OPL/0884/POOK/13	
SPRAWDZAJĄCY (branża konstrukcyjna)	mgr inż. Dariusz Paluch	OPL/0892/PWOK/13	
OPRACOWAŁ	mgr inż. Szymon Grek		